

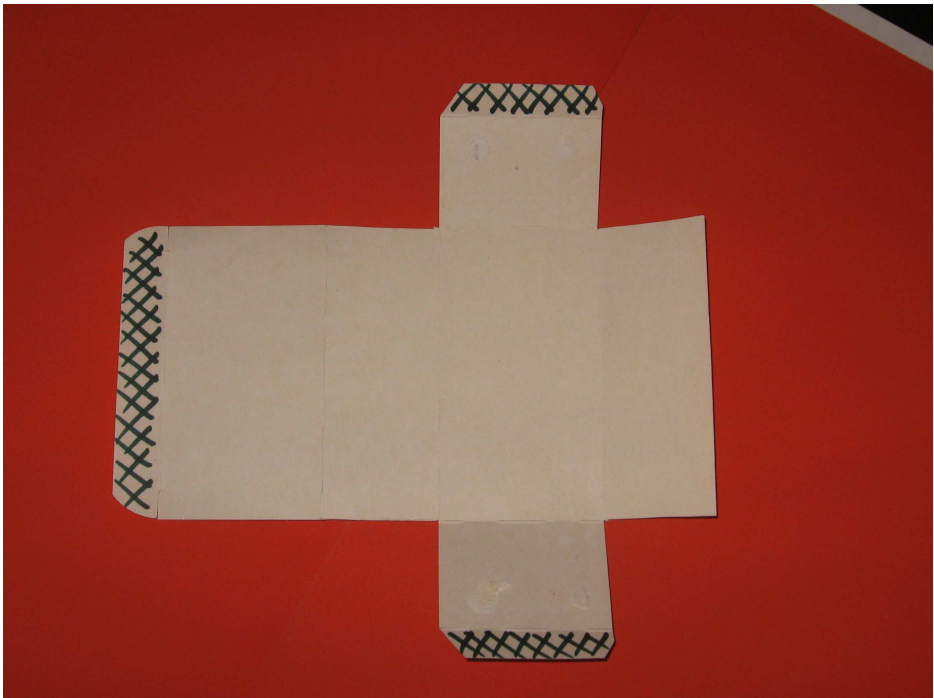
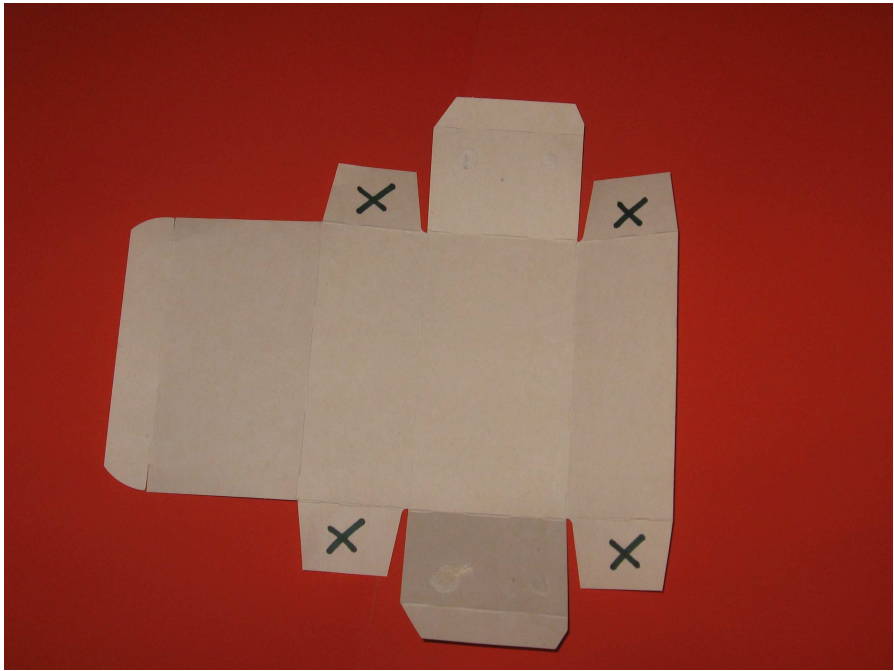
Krychle, kvádr - model:

1. krabičky ve tvaru krychle nebo kvádrů

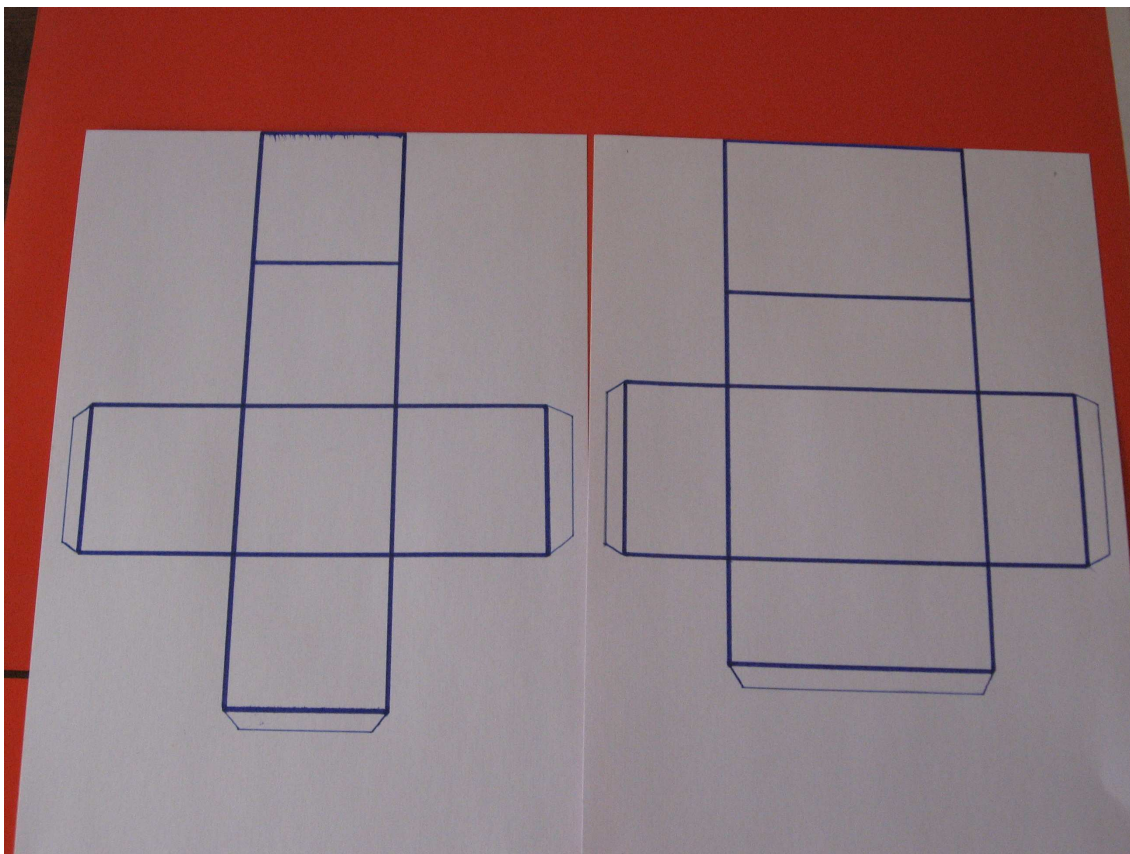


2. rozdělení těchto krabiček – ukázat tvar stěn a jejich počet; lepicí plochy, aby krabička držela





3. sestrojení sítě tělesa na tvrdý papír formátu A₄, kontrola vyučujícího



4. vystřížení, vybarvení, slepení; vyučující ohodnotí známkou

